

DOCKS & DOCKER

MATERIE PLASTICHE

INDUSTRIA
PUBBLICITÀ

CONCESSIONARIA



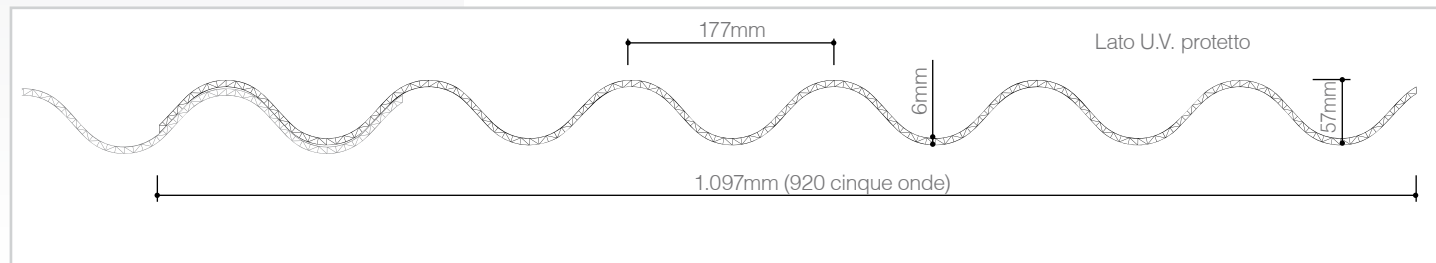
dott.gallina
INDUSTRIA MATERIE PLASTICHE

2.3 SISTEMA MODULARE SOVRAPPONIBILE

arcoPlus®
Onda Curvo



PROFILO



Sistema modulare ondulato di policarbonato alveolare U.V. protetto, per coperture curve traslucide

STANDARD DI PRODUZIONE

Spessore	6mm
Altezza onda	51mm
Passo onda	177mm
Struttura	3 pareti ad "N"
Larghezza utile modulo	1.050mm (875 su richiesta)
Lunghezza	5.000mm (max consigliata)
Colori disponibili	vedi pagina 11

CARATTERISTICHE

Isolamento termico	3,2 W/m ² K
Isolamento acustico	16 dB
Dilatazione lineare	0,065mm/m°C
Temperatura d'impiego	-40°C +120 °C
Protezione ai raggi U.V.	Coestrusione
Reazione al fuoco EN 13501	EuroClass B-s1,d0
Resistenza urto accidentale	1.200 Joule

COPERTURA CURVA

Il sistema arcoPlus®Onda Curvo consente la realizzazione di coperture traslucide continue o in abbinamento, mediante sovrapposizione laterale, a lastre in fibrocemento o pannelli isolanti curvi con raggio di curvatura R.3.500mm.

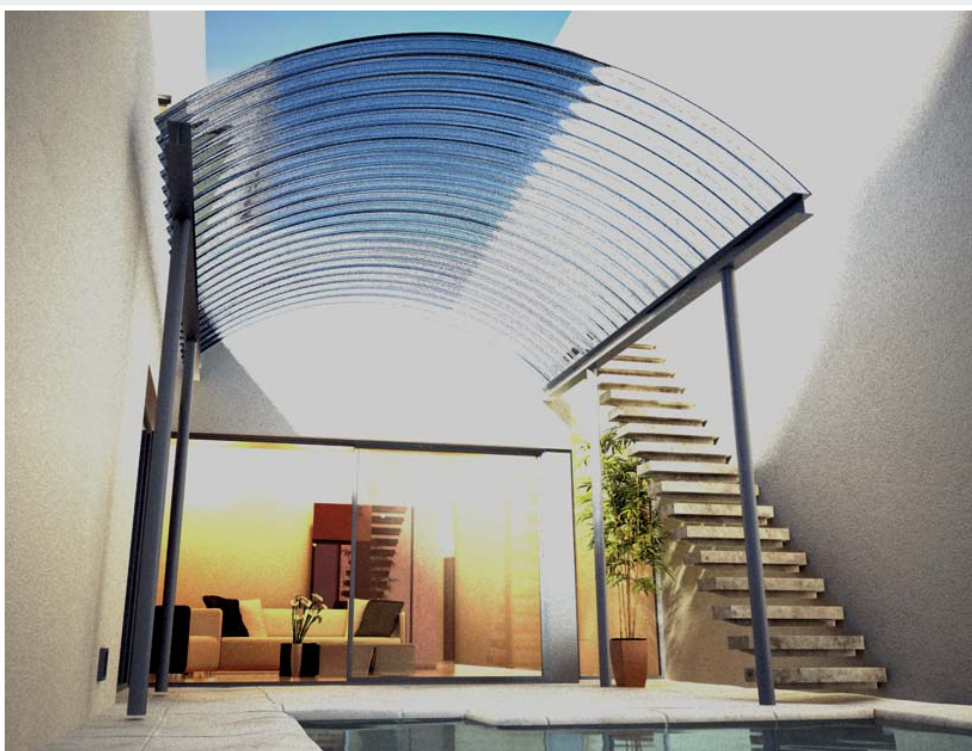
Il profilo arcoPlus®Onda, deve essere posto in opera con il lato protetto U.V. rivolto verso l'esterno, in modo da mantenere inalterate nel tempo le proprietà ottiche e meccaniche del materiale.

PUNTI DI FORZA

- ❖ Elevata resistenza al carico
- ❖ Sovrapposizione longitudinale e laterale
- ❖ Termosaldatura pannelli
- ❖ Trasmissione della luce
- ❖ Resistenza ai raggi U.V. ed alla grandine
- ❖ Isolamento termico

APPLICAZIONI

-  Coperture curve



CONCESSIONARIA

 **dott.gallina**
INDUSTRIA MATERIE PLASTICHE

 **DOCKS & DOCKER**

Docks&Docker s.a.s. - C.so C.Allamano 19 - 10095 Grugliasco (TO) - ITALIA
Tel. +39 011 3816557 - Fax +39 011 3816558 - www.docksweb.it - mail info@docksweb.it



LUCERNARIO

Realizzazione di lucernari, ottenuti mediante sovrapposizione laterale degli elementi traslucidi alternati a lastre opache di fibrocemento.

COPERTURA CONTINUA

Realizzazione di copertura continua, ottenuta mediante sovrapposizione laterale continua degli elementi di polycarbonato.
Raggio di curvatura R.3.500mm.

RESISTENZA AL CARICO SISTEMA CURVO R.3.500

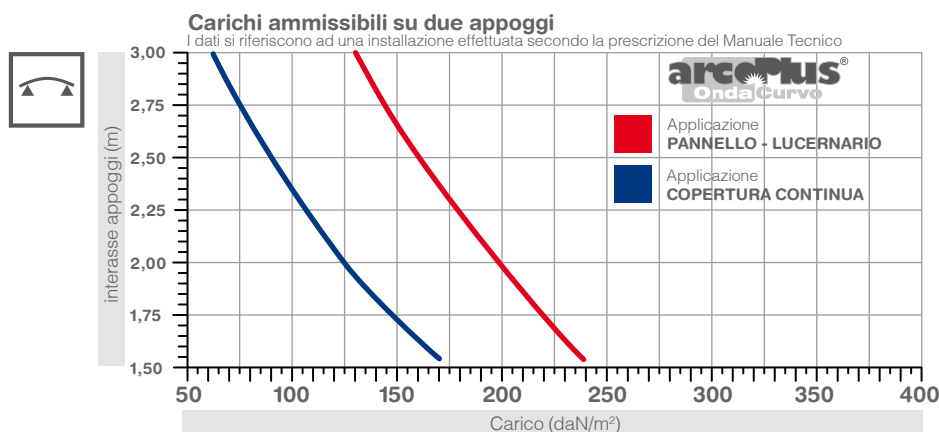
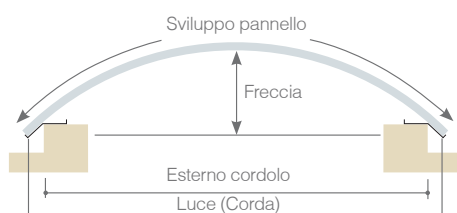


TABELLA SVILUPPO R.3.500 mm

Corda	Freccia	Sviluppo
1.000	36	1.015
1.200	52	1.220
1.400	71	1.420
1.600	93	1.630
1.800	118	1.835
2.000	146	2.045
2.200	177	2.255
2.400	212	2.470
2.600	250	2.685
2.800	292	2.905
3.000	338	3.125



ACCESSORI



4256
Guarnizione onda
PE-LD



4262 6,3 x 20
4261 6,3 x 90
4374 6,3 x 120
Vite Kovervit con Buzzer



4232
Guarnizione piana
PE-LD 20x10

ACCESSORI

arcoPlus®Onda, è un sistema completo dotato di una serie di accessori, che lo rendono adatto a qualsiasi tipo di situazione. Il sistema prevede oltre a dei tipi di fissaggio completi, una guarnizione sagomata maschio-femmina, ed una guarnizione piana per la tenuta nelle zone di sovrapposizione. I pannelli vengono forniti di serie termosaldati alle estremità.



CONCESSIONARIA



IL DOCKS VILLAGE

Nei 5.000mq di superficie, di cui 2.000mq coperti potrete trovare una vasta esposizione, oltre 900 articoli e 50.000mq di prodotto pronto a magazzino. Attrezzature per il taglio, la termosaldatura e la curvatura dei profili; Troverete inoltre un'area dedicata a realizzazioni creative frutto della collaborazione con giovani designer, che vi faranno conoscere aspetti inconsueti e sorprendenti del policarbonato. Inoltre un competente ufficio tecnico è a Vostra disposizione per aiutarVi a scegliere la soluzione ideale per i Vostri progetti, e fornirVi un preventivo e tutta la documentazione necessaria.



BORDATURA
PANNELLI



NASTRATURA



TERMO
SALDATURA



TAGLIO



PIEGATURA



CURVATURA



FRESATURA



FORATURA



dott.Gallina S.r.l.

Azienda leader nella produzione di lastre e sistemi modulari di Policarbonato, con stabilimenti produttivi in Italia, Grecia, Polonia, Stati Uniti ed India.

SISTEMA QUALITÀ

UNI EN ISO 9001 - UNI EN ISO 9002 - ISO/TS 16949:2002 - UNI EN ISO 14001 CERT. AMBIENTALE. Tutta la gamma prodotti possiede Certificati di isolamento termico, e certificati di reazione al fuoco, secondo gli ultimi standard Europei. I sistemi modulari inoltre vengono certificati, per le loro prestazioni di: "resistenza ai carichi" - "trasmissione termica" - "antisfondamento"



Docks&Docker s.a.s. - C.so C.Allamano 19 - 10095 Grugliasco (TO) - ITALIA
Tel. +39 011 3816557 - Fax +39 011 3816558 - www.docksweb.it - mail info@docksweb.it