

DOCKS & DOCKER

MATERIE PLASTICHE

INDUSTRIA
PUBBLICITA'

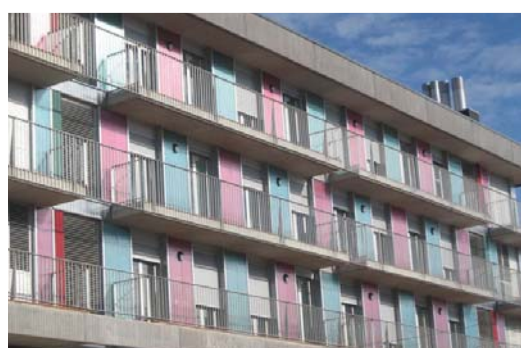
CONCESSIONARIA



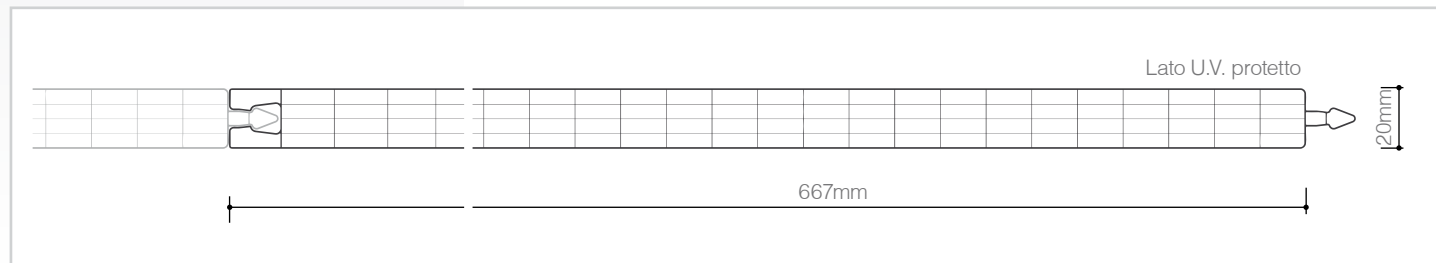
dott.gallina
INDUSTRIA MATERIE PLASTICHE

2.1 SISTEMA MODULARE AD INCASTRO

arcoPlus®
625



PROFILO



Sistema modulare di policarbonato alveolare U.V. protetto per tamponamenti e finestrature traslucide

STANDARD DI PRODUZIONE

Spessore	20mm
Struttura	5 pareti
Larghezza utile modulo	667mm
Lunghezza pannello	senza limiti
Colori disponibili	vedi pagina 11

DESCRIZIONE

arcoPlus®625 è un sistema modulare composto da pannelli di policarbonato alveolare coestruso a 5 pareti dello spessore di 20mm, profili in alluminio, accessori, progettati per renderne semplice e versatile l'utilizzo per la realizzazione di finestrature continue con altezza fino a 1,5m.

arcoPlus®625 non è adatto per l'utilizzo come elemento di copertura.

CARATTERISTICHE

Isolamento termico	1,7 W/m ² K
Isolamento acustico	16 dB
Dilatazione lineare	0,065mm/m°C
Temperatura d'impiego	-40°C +120 °C
Protezione ai raggi U.V.	Coestrusione
Reazione al fuoco EN 13501	EuroClass B-s1,d0



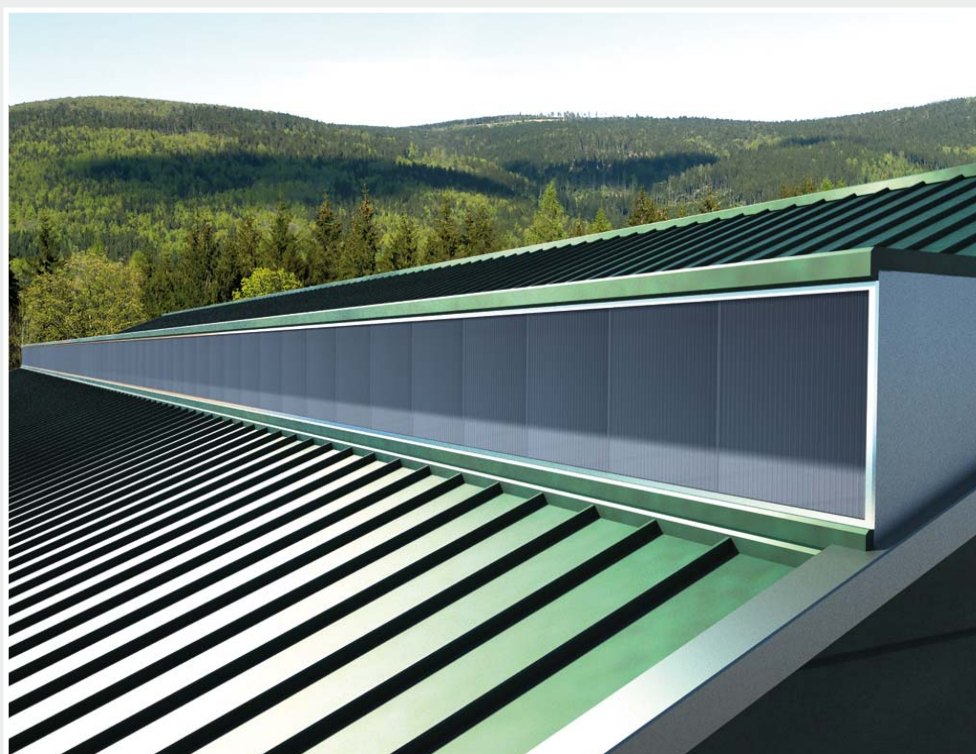
GESTIONE DELLA LUCE

PUNTI DI FORZA

- ❖ Facilità ed economia di posa
- ❖ Trasmissione della luce
- ❖ Resistenza ai raggi U.V. ed alla grandine
- ❖ Isolamento termico

APPLICAZIONI

- ▶ Finestrature verticali



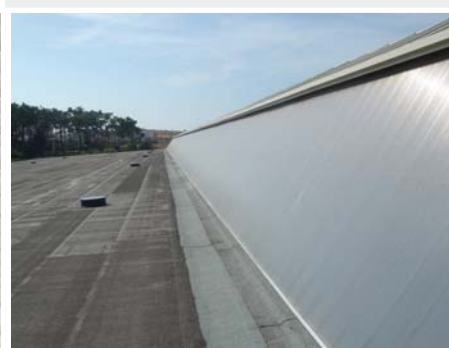
VISTA D'ASSIEME
Finestratura continua

CONCESSIONARIA

dott.gallina
INDUSTRIA MATERIE PLASTICHE

DOCKS & DOCKER

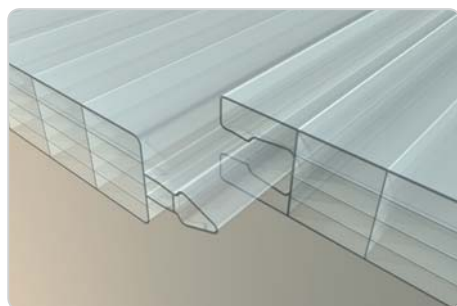
Docks&Docker s.a.s. - C.so C.Allamano 19 - 10095 Grugliasco (TO) - ITALIA
Tel. +39 011 3816557 - Fax +39 011 3816558 - www.docksweb.it - mail info@docksweb.it



ACCESSORI

Il sistema dispone di una serie completa di profili in alluminio e guarnizioni per la posa in opera dei pannelli.

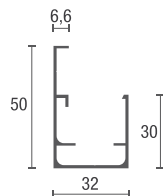
Per una corretta installazione è prevista la chiusura degli alveoli dei pannelli di policarbonato con appositi nastri adesivi di alluminio microforati, che consentono una corretta ventilazione ed evitano l'imbrattamento interno.



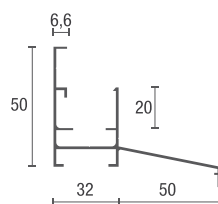
PARTICOLARE INCASTRO
Dettaglio incastro maschio-femmina

PROFILI METALLICI

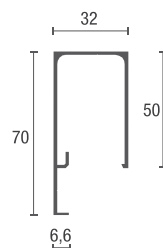
cod. 4062
Profilo base in AL



cod. 4064
Profilo base in AL con gocciolatoio



cod. 4061
Profilo superiore e laterale in AL



ACCESSORI



4062
Profilo base in AL



4064
Profilo base in AL con gocciolatoio



4061
Profilo superiore e laterale in AL



1169/B
Guarnizione Slip Coat

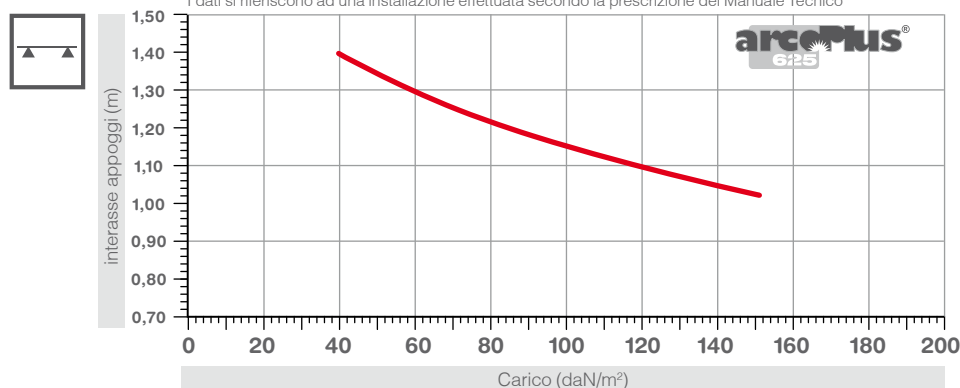


4327
Supplemento nastratura alveoli

RESISTENZA AL CARICO

Carichi ammissibili su due appoggi

I dati si riferiscono ad una installazione effettuata secondo la prescrizione del Manuale Tecnico



FACILITA' ED ECONOMIA DI POSA

Il disegno a 5 pareti con incastro "maschio-femmina", di spessore 20mm, oltre a conferire al pannello una notevole resistenza alla flessione, permette di installare i pannelli senza l'utilizzo di montanti metallici annullando così la disper-

sione di calore dovuta ai ponti termici procurati dalle strutture.

Il sistema d'aggancio modulare garantisce la tenuta all'acqua anche nei casi di finestrature con inclinazione massima di 30°.



CONCESSIONARIA



IL DOCKS VILLAGE

Nei 5.000mq di superficie, di cui 2.000mq coperti potrete trovare una vasta esposizione, oltre 900 articoli e 50.000mq di prodotto pronto a magazzino. Attrezzature per il taglio, la termosaldatura e la curvatura dei profili; Troverete inoltre un'area dedicata a realizzazioni creative frutto della collaborazione con giovani designer, che vi faranno conoscere aspetti inconsueti e sorprendenti del policarbonato. Inoltre un competente ufficio tecnico è a Vostra disposizione per aiutarVi a scegliere la soluzione ideale per i Vostri progetti, e fornirVi un preventivo e tutta la documentazione necessaria.



BORDATURA
PANNELLI



NASTRATURA



TERMO
SALDATURA



TAGLIO



PIEGATURA



CURVATURA



FRESATURA



FORATURA



dott.Gallina S.r.l.

Azienda leader nella produzione di lastre e sistemi modulari di Policarbonato, con stabilimenti produttivi in Italia, Grecia, Polonia, Stati Uniti ed India.

SISTEMA QUALITÀ

UNI EN ISO 9001 - UNI EN ISO 9002 - ISO/TS 16949:2002 - UNI EN ISO 14001 CERT. AMBIENTALE. Tutta la gamma prodotti possiede Certificati di isolamento termico, e certificati di reazione al fuoco, secondo gli ultimi standard Europei. I sistemi modulari inoltre vengono certificati, per le loro prestazioni di: "resistenza ai carichi" - "trasmissione termica" - "antisfondamento"



Docks&Docker s.a.s. - C.so C.Allamano 19 - 10095 Grugliasco (TO) - ITALIA
Tel. +39 011 3816557 - Fax +39 011 3816558 - www.docksweb.it - mail info@docksweb.it