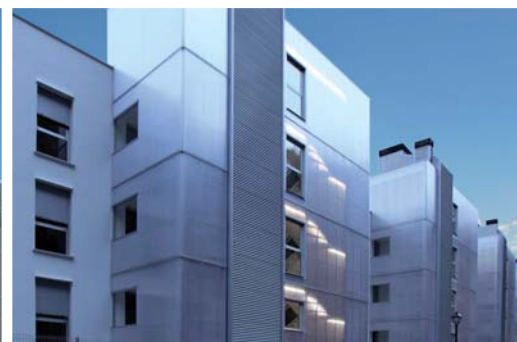
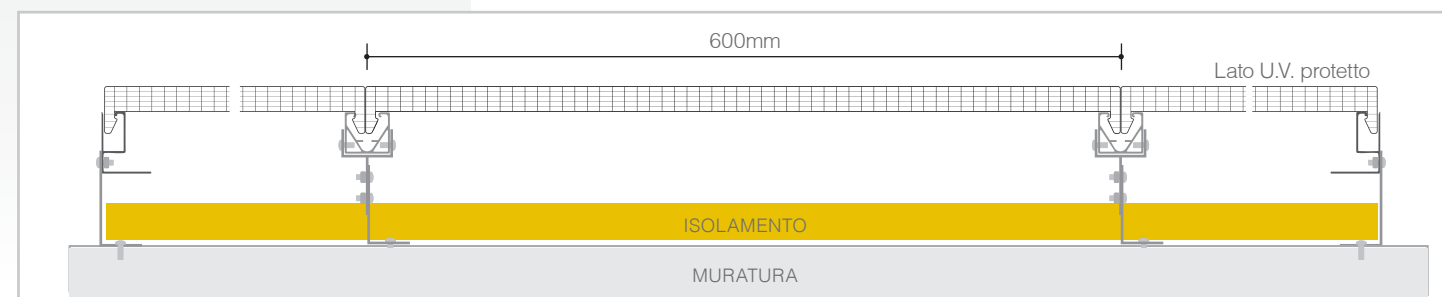


SISTEMI MODULARI  
IN POLICARBONATO

**arcoPlus®**  
626 SISTEMA  
Facciata ventilata



## SEZIONE PARETE



**Sistema a giunto di unione in polycarbonato alveolare U.V. protetto per la realizzazione di facciate ventilate**

### STANDARD DI PRODUZIONE

Spessore	20mm
Struttura	6 pareti
Larghezza utile modulo	600mm
Lunghezza pannello	senza limiti

### CARATTERISTICHE

Isolamento termico	1,7 W/m²K
Isolamento acustico	20 dB
Dilatazione lineare	0,065mm/m°C
Temperatura d'impiego	-40°C +120 °C
Protezione ai raggi U.V.	Costruzione
Reazione al fuoco EN 13501	EuroClass B-s1,d0

### DESCRIZIONE

arcoPlus®626 è un sistema modulare composto da pannelli di polycarbonato coestruso a 6 pareti dello spessore 20mm, inseriti a scatto su profili in alluminio, ancorati alle murature mediante apposite staffe che garantiscono la planarità delle superfici. È un sistema completo per la realizzazione di facciate ventilate, caratterizzato da elevate performance energetiche.

**caleido**

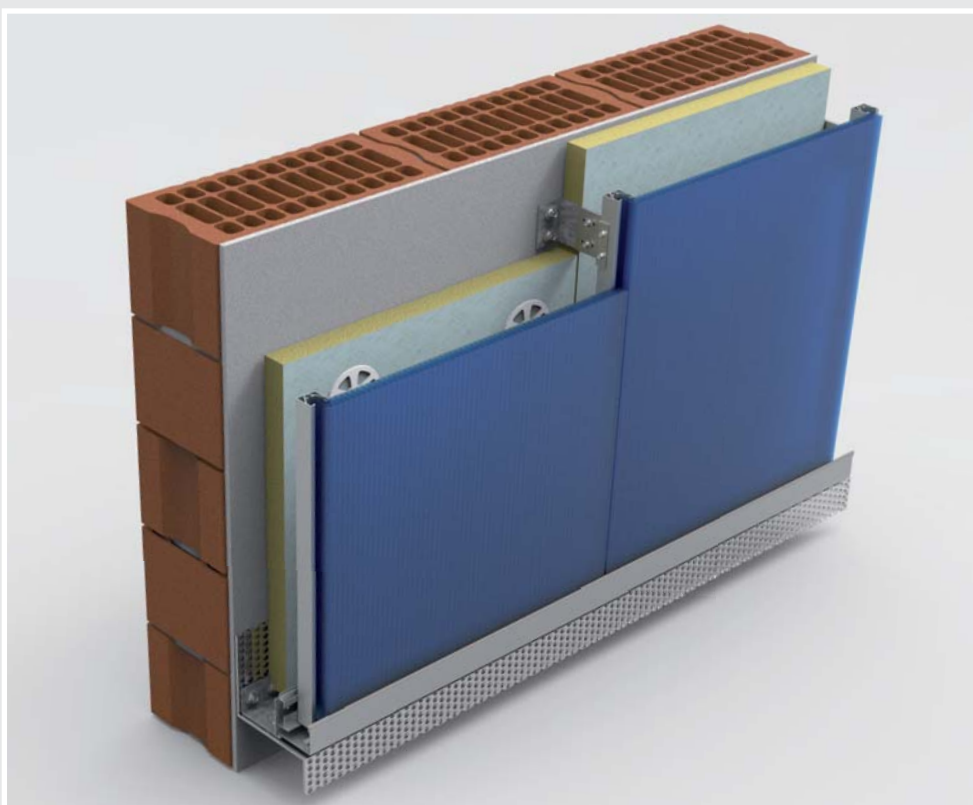
GESTIONE DELLA LUCE

## PUNTI DI FORZA

- ❖ Facilità ed economia di posa
- ❖ Trasmissione della luce
- ❖ Resistenza ai raggi U.V. ed alla grandine
- ❖ Isolamento termico
- ❖ Elevata resistenza al carico

## APPLICAZIONI

- ▶ Pareti ventilate
- ▶ Rivestimento facciate

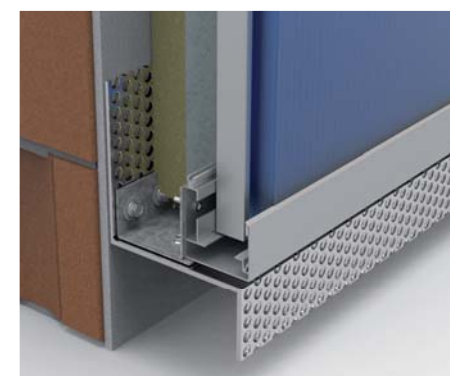
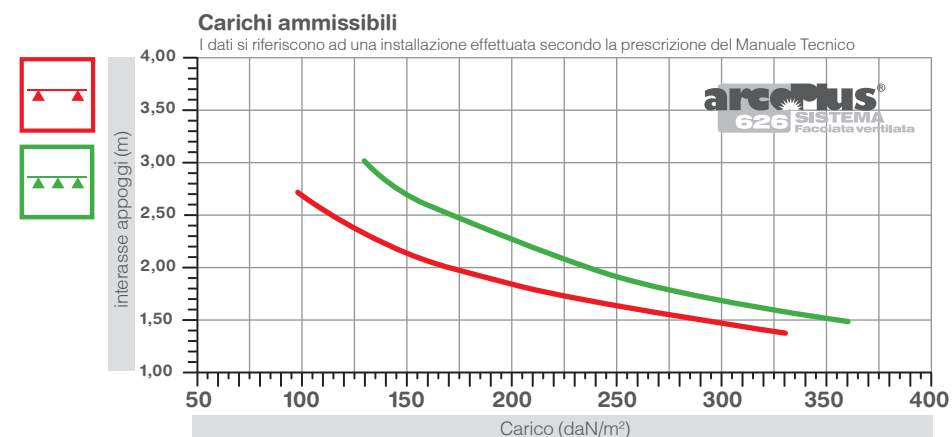


## SISTEMA FACCIATA COMPLETO

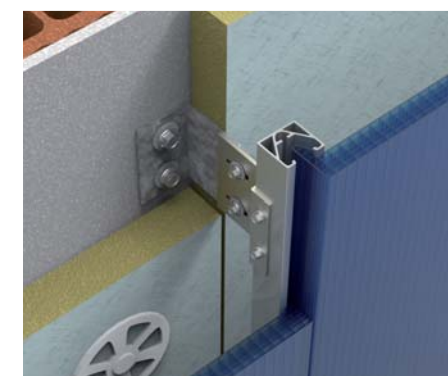
Il sistema arcoPlus®626 Facciata ventilata, soddisfa i nuovi parametri per l'isolamento termico dei materiali utilizzati per l'involucro esterno (ITE). È un sistema che comprende tutti gli elementi, perimetrali e di sostegno, per realizzare dei perfetti piani di posa, anche

di grandi dimensioni. I particolari trattamenti lo rendono flessibile nella progettazione e sicuro nell'utilizzo. Una serie di profili perimetrali e guarnizioni garantiscono la tenuta agli agenti atmosferici.

## RESISTENZA AL CARICO



**PROFILO BASE**  
Profilo perimetrale smontabile per la corretta posa e tenuta del sistema



**PARTICOLARE PROFILO DI GIUNZIONE**  
Unione ad incastro dei pannelli arcoPlus 626 con il profilo in AL

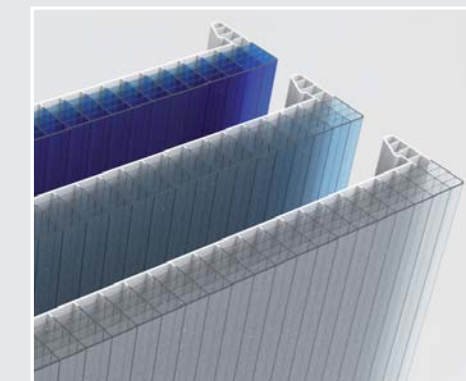
## FACILITÀ ED ECONOMIA DI POSA

Il disegno a sei pareti con incastro a scatto su tubolare con giunto aperto conferisce al pannello una notevole resistenza alla flessione, e consente di ottenere tamponamenti verticali di notevoli dimensioni senza l'utilizzo di profili rom-

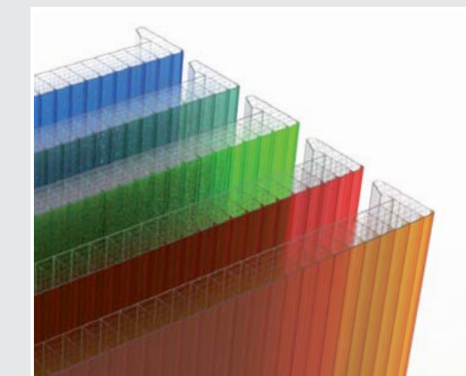
pitratte. Il sistema d'aggancio a scatto, unito ad una serie completa di accessori e profili perimetrali in alluminio garantisce una perfetta tenuta all'acqua ed una notevole resistenza alla spinta del vento.

## TRATTAMENTO ABSOLUT AR

I pannelli in polycarbonato, impiegati nella realizzazione di facciate ventilate, possono essere prodotti mediante l'innovativo sistema "Absolut AR", che conferisce al pannello, una superficie coprente sul lato interno, e trasparente all'esterno, con la possibilità di realizzare il prodotto in diverse colorazioni, a seconda delle esigenze di progetto.



**ABSOLUT AR**  
Vari esempi arcoPlus®626 per facciata ventilata, in diverse colorazioni



**SISTEMA DOPPIO COLORE**  
La nuova tecnologia di estrusione con doppio colore permette di ricreare ambientazioni particolari dosando la trasmissione luminosa.

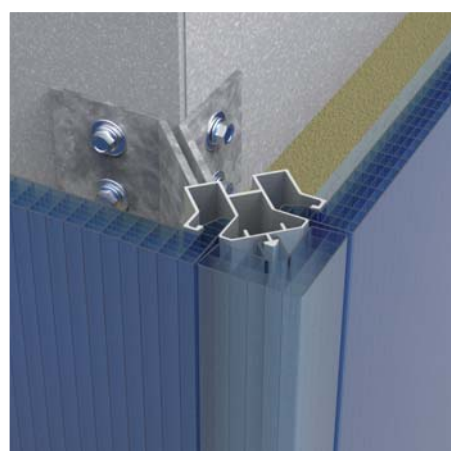


### ACCESSORI

Il sistema dispone di una serie completa di profili in alluminio e guarnizioni per la posa in opera dei pannelli.

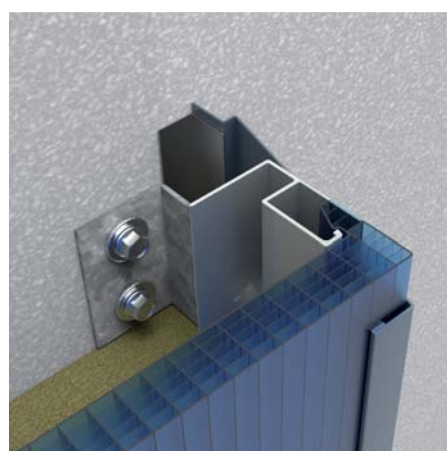
Per una corretta installazione è prevista la chiusura degli alveoli dei pannelli di

policarbonato con appositi nastri adesivi di alluminio microforati, che consentono una corretta ventilazione ed evitano l'imbrattamento interno.



#### PARTICOLARE ANGOLO

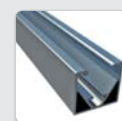
La soluzione dell'angolo è garantita da appositi profili in policarbonato e alluminio.



#### PARTICOLARE TERMINALE

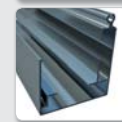
Un apposito profilo in alluminio consente di completare il rivestimento.

### ACCESSORI



**4243**

Profilo rinforzato in AL



**4271**

Base-laterale centina in AL



**4588**

Profilo angolo 20 in AL



**4589**

Profilo terminale in AL



**2180**

Terminale rompipasso in policarbonato



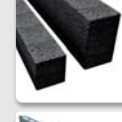
**2550**

Profilo angolo 90° in policarbonato



**4260**

Eclisse per tubo



**4213** dim. 40x35x580

**4221** dim. 70x40x580

Tampone PE-LD



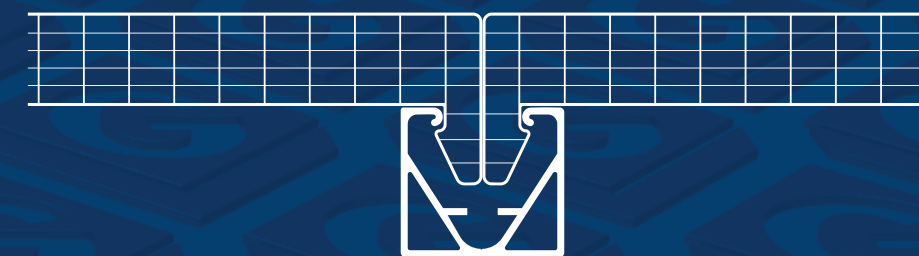
**4327**

Supplemento nastratura alveoli

# arcoPlus

## 626 SISTEMA

### Facciata ventilata



**dott.gallina s.r.l.**

strada Carignano 104 - 10040 La Loggia (Torino) Italia  
tel. +39 011 962 81 77 - fax +39 011 962 83 61  
mail: info@gallina.it - web: www.gallina.it

ED.ITA 09\_13

*Tutti i valori indicati nella presente documentazione, sono forniti in buona fede, e devono essere considerati non vincolanti per il produttore, il quale si riserva di variarne il contenuto senza alcun impegno di preavviso.*

# dott.gallina

## Polycarbonate